

RUC: 20251549835 Teléfono: (51) -201-3760
 Dirección: AV.MRCAL OSCAR R. BENAVIDES NRO. 405 URB. ZONA INDUSTRIAL (EX-COLONIAL) - LIMA - LIMA

Razón Social: CIENCIA INTERNACIONAL
RUC: 20137290180 **Teléfono:** 317-2313 Anexo:28
Dirección: AV. REPUBLICA DE PANAMA NRO. 5768 URB. SAN ANTONIO - MIRAFLORES - LIMA
Persona de contacto: Recepcion de factura
Cargo de contacto: **Celular:** **Correo:**

Fecha: lun.22/Enero/2024 11:00 **Asesor Técnico Comercial:** SALCEDO CCOPA, DAVID CIPRIANO
Condición de pago: TRANSFERENCIA BANCARIA **Teléfono:** **Celular:** 995489583
Correo: dsalcedo@electroenchufeperu.com

Item	Cod. Fab	Marca	Descripción	Cantidad	Und	Moneda: \$	
						Val. Vta. Unit	Valor Venta
1	NV64/200	NAVIA	TABLERO METALICO ADOSABLE HERMETICO C/PLACA DE ACERO IP66 600X400X200MM	16.00	PZ	49.81800	797.09
2	887	SOLERA	CAJA DE PASE LIBRE DE HALÓGENO SIN CONOS 310X240X125MM IP65 IK09 GRIS	10.00	PZ	22.02822	220.28
3	815U	SOLERA	CAJA DE PASE LIBRE DE HALÓGENO SIN CONOS 100X100X55MM IP65 IK08 GRIS	20.00	PZ	2.43314	48.66

Valor Venta:	\$	1,066.03
IGV (18%):	\$	191.89
Total:	\$	1,257.92

Percepción	0.00	0.00
Total a Pagar:	\$	1,257.92

SON UN MIL DOSCIENTOS CINCUENTA Y SIETE Y 92/100 DOLARES AMERICANOS

* ITEM SUJETO A PERCEPCION SEGUN DECRETO SUPREMO N° 091-2013/EFE:

COMENTARIOS:

ELABORADO POR:
SALCEDO CCOPA, DAVID CIPRIANO

CONDICIONES COMERCIALES

- No se aceptan DEVOLUCIONES, solo cambios, en un plazo no mayor a 15 días hábiles considerando la fecha de emisión de la factura. Revisar correctamente la mercancía en la recepción.
 - Para recojos traer copia de O/C.
 - Al emitir la O/C indicar el N° de la Oferta de Venta.
 - Flete a otros departamentos NO incluidos.
 - La validez de la Oferta de Venta es de 7 días.
 - Entrega mayores a \$400+IGV, distritos incluidos: Callao, San Martín de Porres, Los Olivos, Miraflores, Breña, Pueblo Libre, Jesús María, San Miguel, Magdalena del Mar, San Isidro, Barranco, Lima Cercado-Malvinas, Comas, Rímac, Independencia, Ate-Vitarte, La victoria, San Luis, El Agustino, Santa Anita, San Borja, Surquillo, Santiago de Surco, San Juan de Lurigancho.
 - Entregas mayores a \$600+IGV, distritos incluidos: Santa Rosa, Carabaylla, Chaclacayo, Chorrillos, Lurín, Puente Piedra, Manchay, Ancón, Lurigancho-Chosica, San Juan de Miraflores, La Molina.
- Depositar a nombre de:
ELECTRO ENCHUFE S.A.C. | 20251549835

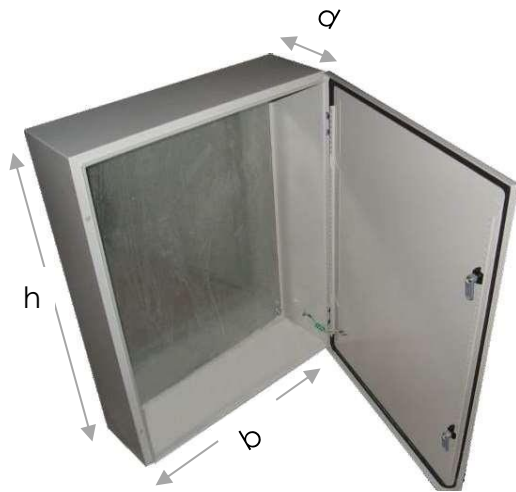
BANCOS	DÓLARES CTA CTE	CCI DÓLARES	SOLES CTA CTE	CCI SOLES
BCP	191-1161444-1-66	002 191001161444166 52	191-1157556-0-83	002 191 001157556083 51
BBVA	0011-0134-0100006315-44	011 134 000100006315 44	0011-0134-0100002204-44	011 134000100002204 44
INTERBANK	488-3000760885	003-488-003000760885-41	488-3000760878	003-488003000760878-46
SCOTIABANK	0001831861	009-010-000001831861-08	0000732680	009-090000000732680-24
BANCO DE LA NACIÓN	DETRACCIÓN		00-060-054908	



Síguenos como Electro Enchufe S.A.C.

Otras marcas de tu interés





PRINCIPAL

Aplicación	Multi-usos
Alto (h)	600 mm
Ancho (b)	400 mm
Profundidad (d)	200 mm
Tipo Instalación	Armario Compacto
Composición	1 cuerpo 1 puerta 1 placa de conexión de cable 1 llave seguridad
Tipo de puerta	Ciega

COMPLEMENTOS

Tipo de cuerpo	Armario
Número de puertas	Cara Frontal; 1 puerta
Apertura de puerta	Reversible 120°
Tipo de bloqueo	3mm doble barra de bloqueo
Tipo de placa de conexión	Standard
Acceso para instalación	Cara Frontal
Partes desmontables	Puerta con bisagras Placa de conexión de cables por tornillos
Material	Puerta y Cuerpo: Lamina de acero 1.2 mm Placa de Montaje: 1.5 mm
Acabado de superficie	Epoxi-poliéster en polvo
Color	Puerta y cuerpo GRIS RAL 7035 Placa de montaje acero galvanizado
Standard	EN 60 529
Aterramiento del tablero	Si
Kit de sujeción	Si

ENTORNO

Grado de Protección

IP 66 según EN 60 529 Nema 4

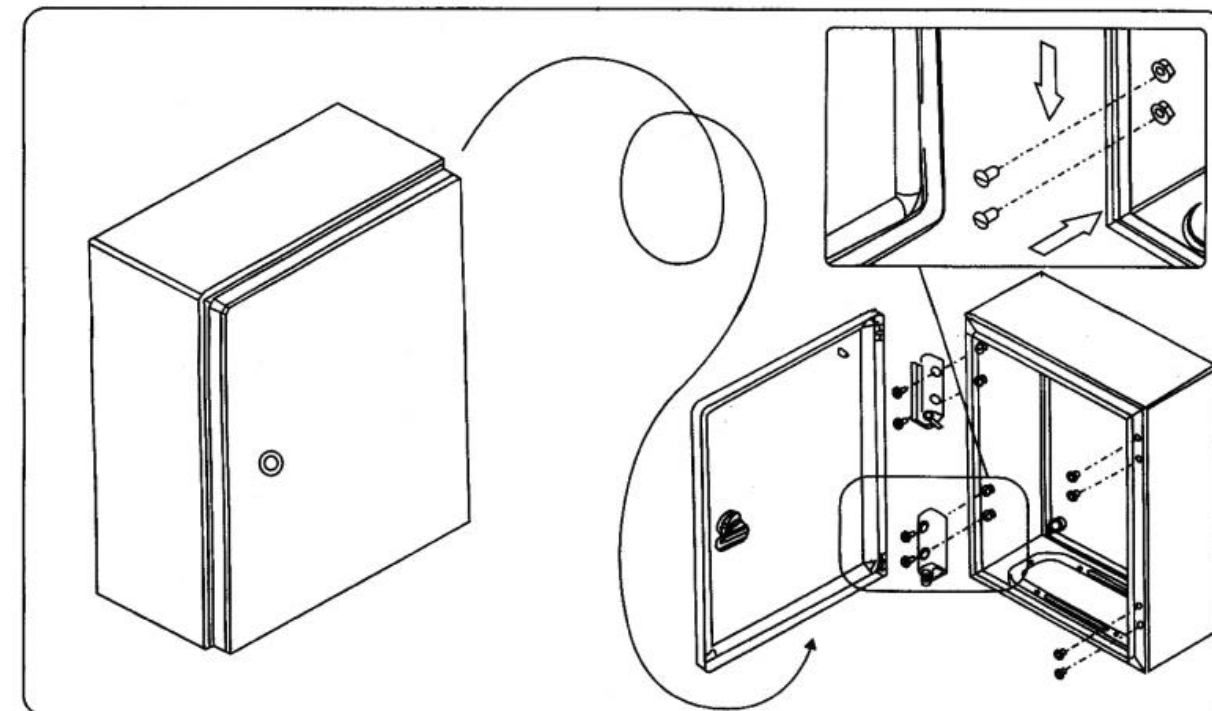
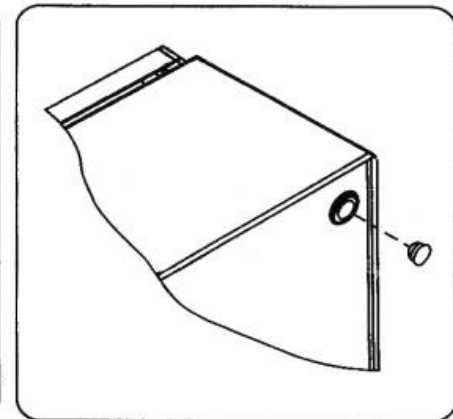
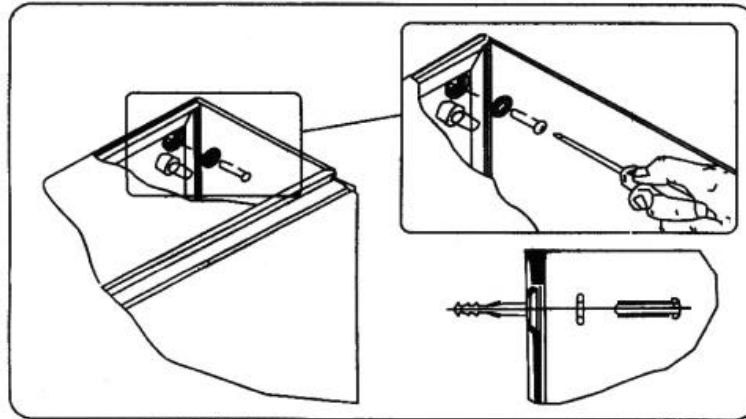
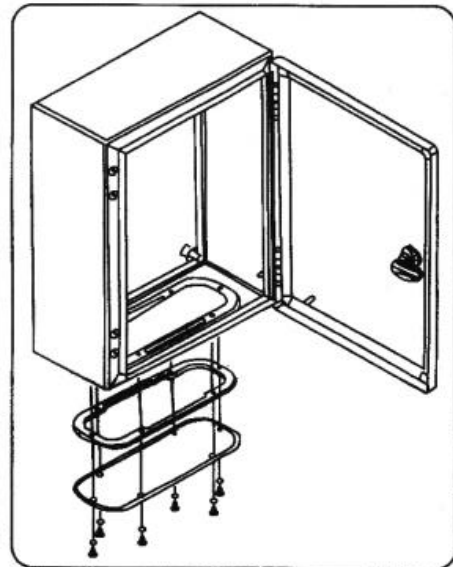
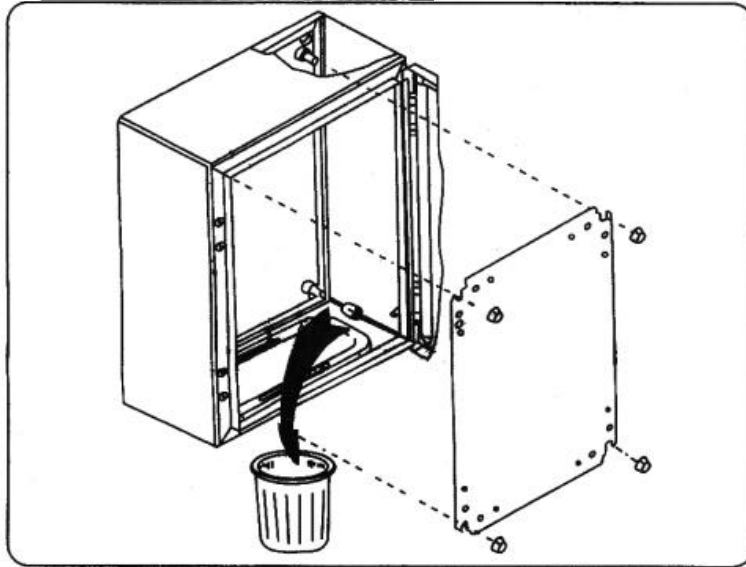
CONTORNO

El tablero contiene:

- Placa de montaje
- Soportes de fijación de placa de montaje y tornillos.
- Llave de bloqueo



Manual de instalación



Caja estanca de conexión 310 x 240 x 125 mm sin conos. Color gris.

Caja estanca de conexión sin conos. Color gris. IP65. IK09. Dimensiones interiores 310 x 240 x 125 mm. Cierre con tornillos roscados de plástico. Precintable.

Aplicaciones habituales: Entornos industriales (fabricas, naves, etc..)



Características

Tipo de envoltente	Conexión y derivación
Método instalación	Superficie
Uso	Doméstico / Terciario
Tipo de ubicación	Exterior e interior
Dimensiones exteriores (mm) (ancho x alto x profundo)	320x250x135
Dimensiones interiores (mm) (Ancho x alto x Profundo)	310x240x125
Material Caja	Aislante
Color de caja	Gris (RAL7035)
Color de tapa	Gris (RAL 7035)
Tipo de entradas	Laterales lisos (mecanizar entradas)
Sistema de fijación (Para superficie)	Exterior
Precintable	Sí
Sistema de cierre de tapa	Tornillo plástico
Posibilidad de montar regletas	Sí (No incluida)
Posibilidad de placa de montaje	Sí (no incluida)
Posibilidad de montar perfil DIN	Sí (no incluida)
Tornillo imperdible	Sí
Tapa Imperdible	Sí
Válida para instalaciones fotovoltaicas	Sí

Datos técnicos

Grado de protección (IP)	IP65
Grado de protección (IK)	IK08
Resistencia al choque de impacto	Fuerte
Clase de aislamiento	Clase II
Resistencia al fuego (GWT)	650°C
Resistencia al calor (Presión bola)	70°C
Temperatura ambiente de funcionamiento	-5°C ; +60°C
Tensión de empleo	<1000 Vca ; 1500 Vcc
Resistencia UV	Sí
Libre de halógenos	Sí

Normativa

Marcado CE	Sí
Marcado UK	Sí
Marcado CMim	Sí
Conforme a Normativa UNE/EN	UNE-EN 60670-1:2022 UNE- EN 60670-22:2007
Conforme a REBT	Sí
Certificado APPlus	Sí
Conforme a Directiva Europea 2014/35/UE. Directiva de baja tensión	Sí

Sostenibilidad

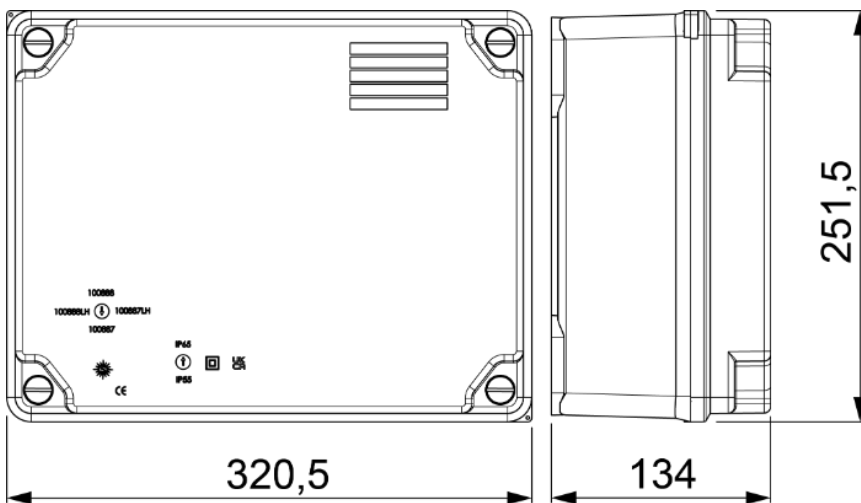
Conforme Directiva Europea 2011/65/UE (RoHS)	No aplica porque no responde a la definición de Aparato Eléctrico y Electrónico (AEE), según lo descrito en el artículo 3.1 de la Directiva 2011/65/UE (RoHS II).
Conforme Directiva europea 2012/19/UE (RAEE2)	No aplica porque no responde a la definición de Aparato Eléctrico y Electrónico (AEE), según lo descrito en el artículo 3.1 apartado a) de la Directiva 2012/19/UE (RAEE II).

Logística y embalaje

Código EAN unitario	8423220058040
---------------------	---------------

Código EAN envase	8423220058040
Código EAN embalaje	18423220058047
Uds. Envase	1
Uds. Embalaje	12
Uds. Pallet	180
Medidas Embalaje cm	59,5x59,5x39,5
Peso unitario (gr)	1109
Peso Envase (Kg)	1,12
Peso Embalaje (Kg)	14,60
Código arancelario	85381000

Croquis



Documentación y descargas



Instrucciones de montaje (0.93MB)



Cajas estancas IP65/55, IK07-08-09 (Solera)



Documentación comercial (3.09MB)



Ventajas y accesorios de las cajas estancas (Solera)

Caja estanca de conexión 100 x 100 x 55 mm sin conos. Color gris.

Caja estanca de conexión sin conos. Color gris. IP65. IK08. Dimensiones interiores 100 x 100 x 55 mm. Cierre con tornillos 1/4 de vuelta. Precintable. Aplicaciones habituales: Entornos industriales (fabricas, naves, etc..)



Características

Tipo de envoltente	Conexión y derivación
Método instalación	Superficie
Uso	Doméstico / Terciario
Tipo de ubicación	Exterior e interior
Dimensiones exteriores (mm) (ancho x alto x profundo)	110x110x60
Dimensiones interiores (mm) (Ancho x alto x Profundo)	100x100x55
Material Caja	Aislante
Color de caja	Gris (RAL7035)
Color de tapa	Gris (RAL 7035)
Tipo de entradas	Laterales lisos (mecanizar entradas)
Sistema de fijación (Para superficie)	Exterior
Precintable	Sí
Sistema de cierre de tapa	Tornillo 1/4 de vuelta con muelle
Posibilidad de montar regletas	Sí (No incluida)
Tornillo imperdible	Sí
Tapa Imperdible	Sí
Válida para instalaciones fotovoltaicas	Sí

Datos técnicos

Grado de protección (IP)	IP65
Grado de protección (IK)	IK08
Resistencia al choque de impacto	Fuerte
Clase de aislamiento	Clase II
Resistencia al fuego (GWT)	650°C
Resistencia al calor (Presión bola)	70°C
Temperatura ambiente de funcionamiento	-5°C ; +60°C
Tensión de empleo	<1000 Vca ; 1500 Vcc
Resistencia UV	Sí
Libre de halógenos	Sí

Normativa

Marcado CE	Sí
Marcado UK	Sí
Marcado CMim	Sí
Conforme a Normativa UNE/EN	UNE-EN 60670-1:2022 UNE- EN 60670-22:2007
Conforme a REBT	Sí
Conforme a Directiva Europea 2014/35/UE. Directiva de baja tensión	Sí

Sostenibilidad

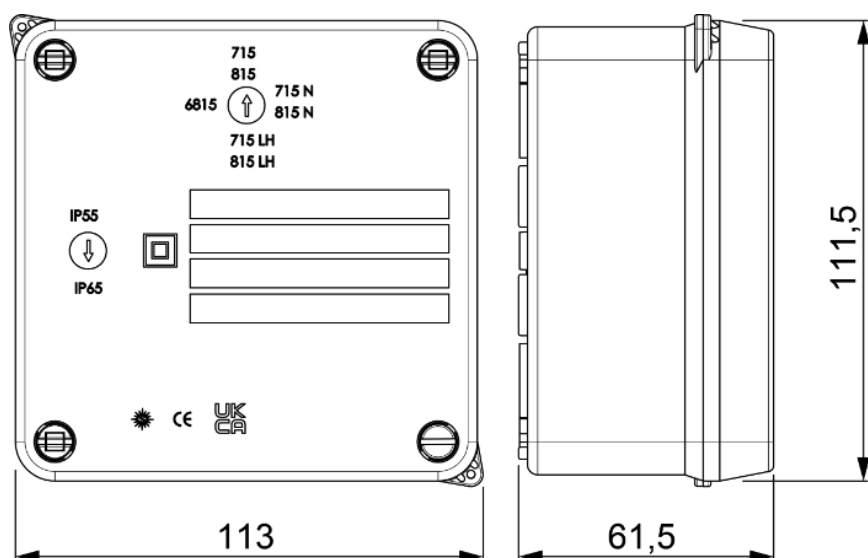
Conforme Directiva Europea 2011/65/UE (RoHS)	No aplica porque no responde a la definición de Aparato Eléctrico y Electrónico (AEE), según lo descrito en el artículo 3.1 de la Directiva 2011/65/UE (RoHS II).
Conforme Directiva europea 2012/19/UE (RAEE2)	No aplica porque no responde a la definición de Aparato Eléctrico y Electrónico (AEE), según lo descrito en el artículo 3.1 apartado a) de la Directiva 2012/19/UE (RAEE II).

Logística y embalaje

Código EAN unitario	8423220237575
Código EAN envase	8423220010468
Código EAN embalaje	18423220010465
Uds. Envase	6

Uds. Embalaje	120
Uds. Pallet	1800
Medidas Embalaje cm	57,8x46x38,5
Peso unitario (gr)	172
Peso Envase (Kg)	1,03
Peso Embalaje (Kg)	21,45
Código arancelario	85381000

Croquis



Documentación y descargas



Instrucciones de montaje (0.93MB)



Documentación comercial (3.09MB)



Cajas estancas IP65/55, IK07-08-09 (Solera)



Ventajas y accesorios de las cajas estancas (Solera)