

Señores  
CIENCIA INTERNACIONAL  
PROYECTO:



Atencion:  
Ing. CRISTINA SUAREZ

Callao, 28/09/2021  
Cotiz: JM-256-B-2021

**Estimados señores:**

Por medio de la presente tenemos el agrado de cotizarles de acuerdo a su requerimiento, los siguientes productos:

**BANDEJA PORTACABLE TIPO LISA RANURADA, CON LATERAL A PRESION (CP) FABRICADO EN LAMINAS DE ACERO DE 1.5MM DE ESPESOR.ACABADO GALVANIZADO EN CALIENTE SEGÚN NORMA ASTM 123. DISEÑO CONSTRUCTIVO SEGÚN NEMA VE-1. INCLUYE ECLISA, PERNOS Y ELEMENTOS DE UNION. RADIO=300MM**

ITEM	DESCRIPCION	UNID	CANT	P.UNIT S/.	TOTAL S/.
1	BTLR DE 200X100X3000MM.	ML	18	13.93	250.71
2	CURVA HORIZONTAL 90° DE 200X100MM	UND	1	16.89	16.89
3	BRACKETS O MENSULAS SIMPLE DE 2.5MM DE ESPESOR Y L=300MM G°C°	UND	18	4.19	75.33
4	TACO DE EXPANSION DE 3/8 ZINCADO	UND	36	0.22	8.06
5	PERNO DE EXPANSION DE 3/8 X 2 3/4 ZINCADO	UND	36	0.22	8.06
SUB - TOTAL S/.					359.06
IGV 18% S/.					64.63
TOTAL S/.					423.69

FORMA DE PAGO: CONTADO

MONEDA: DOLARES AMERICANOS

LUGAR DE ENTRADA EN NUESTROS ALMACENES DE OQUENDO-CALLAO

TIEMPO DE ENTREGA DE 5 A 6 DIAS UTILES

DOCUMENTOS A ENTREGAR: DOSSIER DE CALIDAD

OBSERVACION: MONTOS MAYORES DE \$1500 SE PROGRAMARA DESPACHO DE MATERIALES

**NUESTRAS CUENTAS CORRIENTES**

N° CTA. CTE. BCP DOLARES : 191-2209241-1-75

N° CTA. CTE. BCP SOLES : 191-2201825-0-55


Agradecemos la atencion brindada a la presente y en espera de sus mejores noticias, nos despedimos.

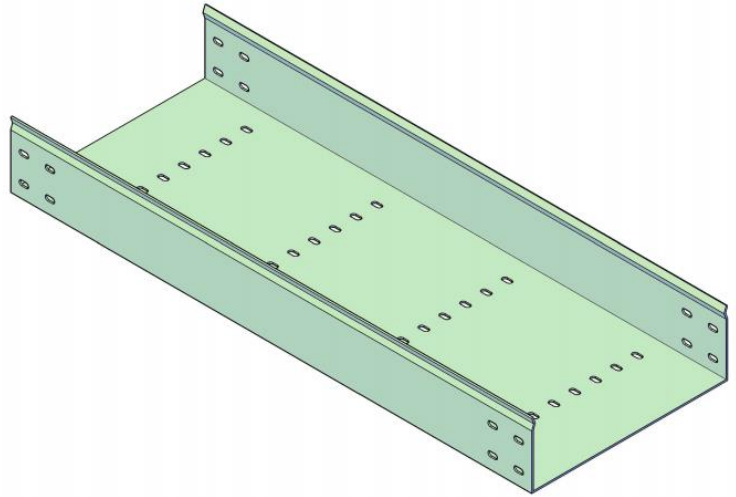
Muy atentamente,



\* Oficina Administrativa :  
Calle Omicrón N° 105 - Parque Industrial del Callao  
\* Of. Comercial y Planta :  
Carlos Eizaguirre Sección 5 / Lote 2 Ex-fundo Oquendo - Callao

Telf.: (511) 7131760  
RPM: #963914678 / Cel.: 963914678  
E-mail: ventas@steelform.com.pe  
Web: www.steelform.com.pe

	<b>ESPECIFICACIONES TECNICAS DEL PRODUCTO</b>	<b>N° DE DOCUMENTO:</b> ET-JM-256-B-202
		<b>FECHA DE EMISION:</b> 28/09/2021
	BANDEJA TIPO LISA PERFORADA CON PESTAÑA "CP" A PRESION	PROCEDENCIA: PERU MARCA: STEEL FORM
		<b>O/C:</b>

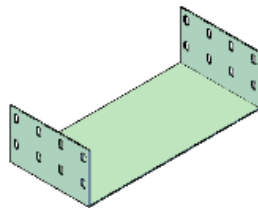


Características del material y fabricación:

<b>PRODUCTO</b>	BANDEJA TIPO LISA PERFORADA CON PESTAÑA "CP" A PRESION
<b>DESCRIPCION</b>	ES UNA ESTRUCTURA DISEÑADA PARA TRANSPORTAR LOS CABLES EN PLANO RECTO EN UN SISTEMA DE BANDEJAS
<b>NORMA DE FABRICACION</b>	NEMA VE-1
<b>NORMA DE INSTALACION</b>	NEMA VE-2
<b>MATERIAL</b>	ASTM A 569/ ASTM A 1008 / JISS G 3131
<b>ESPEJOR DE LA BANDEJA</b>	1.50 mm
<b>ACABADO</b>	GALVANIZADO POR INMERSION EN CALIENTE
<b>ESPEJOR DE GALVANIZADO</b>	Según Norma ASTM A 123

Dimensiones y codificaciones:

CODIGO DEL PRODUCTO	DESCRIPCION	PESTAÑA	ALTURA (mm)	ANCHO (mm)	LONGITUD (mm)	ESPEJOR (mm)	ACABADO	PERNOS POR BANDEJA
ST BTLP-CP/200	BANDEJA TIPO LISA PERFORADA	CP	100	200	3000	1.50	G°C°	16




Pernos y empalmes:

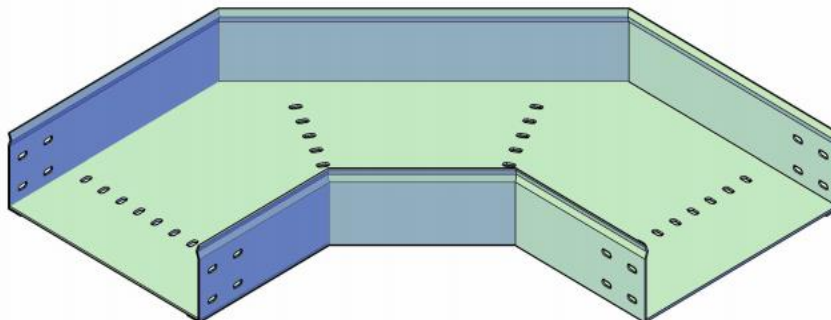
<b>EMPALME O ECLISA</b>	Tipo "U"
<b>ESPEJOR DEL EMPALME</b>	1.50 MM
<b>TIPO Y DESCRIPCION DE PERNERIA</b>	PERNO CABEZA DE COCHE
<b>NORMA DE FABRICION PERNERIA</b>	ANSI B 18.5 A307 / GRADO 2
<b>MEDIDA DE PERNOS</b>	1/4" x 3/4 " + A. Plana 1/4" + A. Presión 1/4" + Tuerca 1/4"
<b>ACABADO DE PERNERIA Y SUJECION</b>	GALVANIZADO EN CALIENTE SEGÚN ASTM A153

\* Oficina Administrativa :  
Calle Omicrón N° 105 - Parque Industrial del Callao  
\* Of. Comercial y Planta :  
Carlos Eizaguirre Sección 5 / Lote 2 Ex-fundo Oquendo - Callao

Tel.: (511) 7131760  
RPM: #963914678 / Cel.: 963914678  
E-mail: ventas@steelform.com.pe  
Web: www.steelform.com.pe



 <b>STEEL FORM</b> S.A.C. INGENIERIA ELECTRO MECANICA	<b>ESPECIFICACIONES TECNICAS DEL PRODUCTO</b>	<b>N° DE DOCUMENTO:</b> ET-JM-256-B-202
		<b>FECHA DE EMISION:</b> 28/09/2021
	CURVA HORIZONTAL/BTLR CON PESTAÑA "CP" A PRESION	PROCEDENCIA: PERU MARCA: STEELFORM
		<b>O/C:</b>

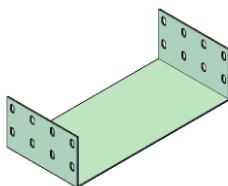


Características del material y fabricación:

<b>PRODUCTO</b>	CURVA HORIZONTAL/BTLR CON PESTAÑA "CP" A PRESION
<b>DESCRIPCION</b>	ES UN ACCESORIO PARA BANDEJA PORTACABLES LA CUAL PERMITE REALIZAR UN CAMBIO DE GIRO EN UN MISMO PLANO SEA IZQUIERDA O DERECHA
<b>NORMA DE FABRICACION</b>	NEMA VE-1
<b>NORMA DE INSTALACION</b>	NEMA VE-2
<b>MATERIAL</b>	ASTM A 569/ ASTM A 1008 / JISS G 3131
<b>ESPESOR DEL ACCESORIO</b>	1.50 mm
<b>ACABADO</b>	GALVANIZADO POR INMERSION EN CALIENTE
<b>ESPESOR DE GALVANIZADO</b>	Según Norma ASTM A 123
<b>FORMA</b>	SECCIONADO
<b>PROCESO DE SOLDADURA</b>	GMAW-MIG / AWS

Dimensiones y codificaciones:

CODIGO DEL PRODUCTO	DESCRIPCION	PESTAÑA	ALTURA (mm)	ANCHO (mm)	ESPESOR (mm)	GRADO	RADIO (mm)	ACABADO	PERNOS POR ACCESORIO
CH90-200	CURVA HORIZONTALP/BTLR	CP	100	200	1.50	90°	300	G°C°	16



Pernos y empalmes

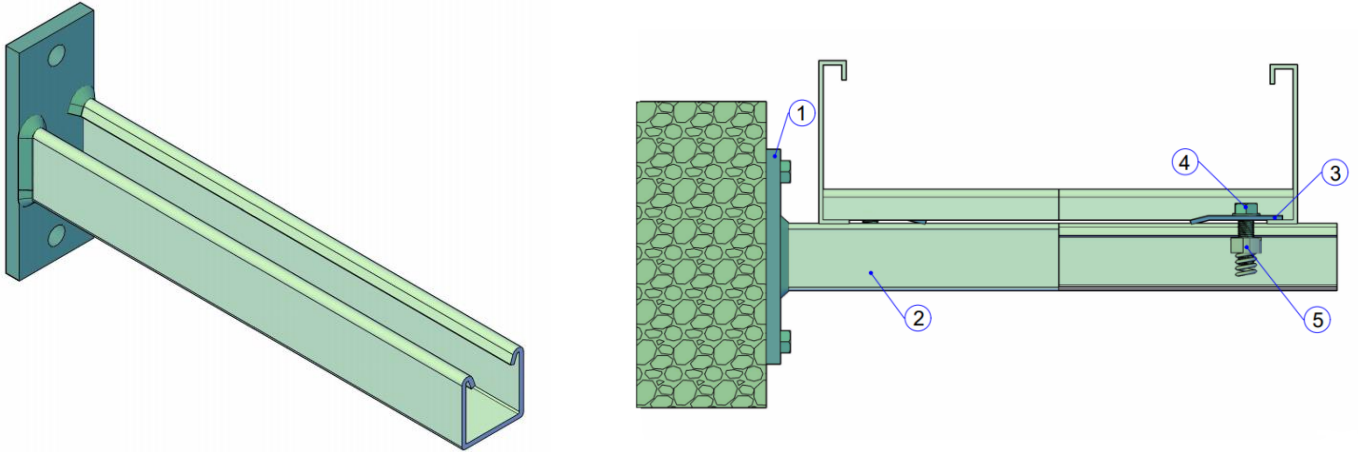
<b>EMPALME O ECLISA</b>	Tipo "U"
<b>ESPESOR DEL EMPALME</b>	1.50 MM
<b>TIPO Y DESCRIPCION DE PERNERIA</b>	PERNO CABEZA DE COCHE
<b>NORMA DE FABRICION PERNERIA</b>	ANSI B 18.5 A307 / GRADO 2
<b>MEDIDA DE PERNOS</b>	1/4" x 3/4 "+ A. Plana 1/4"+ A. Presión 1/4"+ Tuerca 1/4"
<b>ACABADO DE PERNERIA Y SUJECION</b>	GALVANIZADO EN CALIENTE SEGÚN ASTM A153

\* Oficina Administrativa :  
 Calle Omicrón N° 105 - Parque Industrial del Callao  
 \* Of. Comercial y Planta :  
 Carlos Eizaguirre Sección 5 / Lote 2 Ex-fundo Oquendo - Callao

Tel.: (511) 7131760  
 RPM: #963914678 / Cel.: 963914678  
 E-mail: ventas@steelform.com.pe  
 Web: www.steelform.com.pe



 <b>STEEL FORM</b> S.A.C. <small>INGENIERIA ELECTRO MECANICA</small>	<b>ESPECIFICACIONES TECNICAS DEL PRODUCTO</b>	<b>N° DE DOCUMENTO:</b> ET-JM-256-B-202
		<b>FECHA DE EMISION:</b> 28/09/2021
	SOPORTE MENSULA SIMPLE	PROCEDENCIA: PERU MARCA: STEELFORM
		<b>O/C:</b>



Características del material y fabricación:

<b>TIPO DE SOPORTE</b>	SOPORTE MENSULA SIMPLE
<b>MATERIAL</b>	ASTM A569 -ASTM A36 - JISS G 3131
<b>ESPESOR</b>	2.50 mm Y 8 mm
<b>ACABADO</b>	GALVANIZADO POR INMERSION EN CALIENTE
<b>ESPESOR DE GALVANIZADO</b>	Según Norma ASTM A 123
<b>PROCESO DE SOLDADURA</b>	Según AWS

Dimensiones y codificaciones:

CODIGO DEL PRODUCTO	ITEM	DESCRIPCION	ESPESOR (mm)	ACABADO
SF-PCTH	01	PLACA BASE 135x50	8 mm	G°C°
	02	RIEL ALTO 41x41x300	2.5 mm	G°C°
	03	UÑA DE FIJACION Ø3/8"	2.5 mm	G°C°
	04	PERNO HEXAGONAL Ø3/8"x1 1/4"	-	G°C°
	05	TUERCA RESORTE Ø3/8"	-	G°C°

\* Oficina Administrativa :  
 Calle Omicrón N° 105 - Parque Industrial del Callao  
 \* Of. Comercial y Planta :  
 Carlos Eizaguirre Sección 5 / Lote 2 Ex-fundo Oquendo - Callao

Tel.: (511) 7131760  
 RPM: #963914678 / Cel.: 963914678  
 E-mail: ventas@steelform.com.pe  
 Web: www.steelform.com.pe



# CERTIFICATE OF COMPLIANCE

**Certificate Number** 20190326-E480068  
**Report Reference** E480068-20160429  
**Issue Date** 2019-MARCH-26

**Issued to:** STEEL FORM SAC  
OMICRON N. 105 Parque Industrial del Callao  
CALLAO PERU

**This certificate confirms that  
representative samples of** CABLE TRAYS , METAL

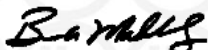
Have been investigated by UL in accordance with the  
Standard(s) indicated on this Certificate.

**Standard(s) for Safety:** NFPA 70 NATIONAL ELECTRICAL CODE WITH AMD 1 - 5  
**Additional Information:** See the UL Online Certifications Directory at  
<https://iq.ulprospector.com> for additional information.

This *Certificate of Compliance* does not provide authorization to apply the UL Mark. Only the UL Follow-Up Services Procedure provides authorization to apply the UL Mark.

Only those products bearing the UL Mark should be considered as being UL Certified and covered under UL's Follow-Up Services.

Look for the UL Certification Mark on the product.



Bruce Mahrenholz, Director North American Certification Program

UL LLC

Any information and documentation involving UL Mark services are provided on behalf of UL LLC (UL) or any authorized licensee of UL. For questions, please contact a local UL Customer Service Representative at <http://ul.com/aboutul/locations/>

