

SEÑORES : CIENCIA INTERNACIONAL
ATENCION : PATRICIA GONZALES CARRION

ESTIMADOS SEÑORES,
 MEDIANTE LA PRESENTE LE HACEMOS LLEGAR NUESTRA COTIZACIÓN DE ACUERDO A SU
 REQUERIMIENTO

ITEM	CANT.	UND.	DESCRIPCION	P./UNIT. (SIN IGV) USD
01	25	und	<p>CAMISA ANTIFLAMA FR INHERENTE MANGA LARGA DE DOS CAPAS, Marca ArcTex®, confeccionado en dos capas de tela inherente de 180 gsm (Total 360 gsm), de alta tenacidad, muy ligeros y confortables, (Protex/ Meta-Aramid/ Para-Aramid/ Nylon (Polyamide)/ Anti-Static). COLOR: AZUL MARINO, Protección contra FUEGO REPENTINO, ARCO ELÉCTRICO Y CARGA ESTATICA. Riesgo tipo III HRC 3, ATPV de 25 a 33 cal/cm2. CERTIFICACION DE TEJIDO OEKO - TEX®</p> <p><u>Certificaciones de Tela :</u></p> <p>NFPA 70E, NFPA 2112, ASTM F1506, ASTM F1959, ASTM D 6413.</p> <p><u>Diseño y Construcción:</u></p> <p>Parte Delantera:</p> <ul style="list-style-type: none"> • Cuello tipo camisero/neru. • Con un bolsillo lado izquierdo. • Manga Larga recta con puño y botón resistente al calor para mejor ajuste. • Cerrado con botones de poliéster y ojales hechos a máquina, más 1 botón de repuesto. Con solapa cubre botón. • Costuras con dos agujas en todas las uniones, con hilo 100% Nomex resistente a la flama. • Logotipo tipo parche (Institucional y valor ATPV) en la parte delantera superior del lado izquierdo. • Cinta reflectiva ignifuga de 2 pulgadas en brazos. <p>Parte Posterior:</p> <ul style="list-style-type: none"> • Canesú con pliegue central para mayor amplitud. • Cinta reflectiva ignifuga de 2 pulgadas en espalda. • Costuras con dos agujas en todas las uniones, con hilo 100% Nomex resistente a la flama. 	87.00

Etiquetas: De Marca, talla, Advertencias, Instrucciones de Lavado.
Hilo 100% Nomex para repuesto.

Modelo: SHT-2FR en Twill FR.

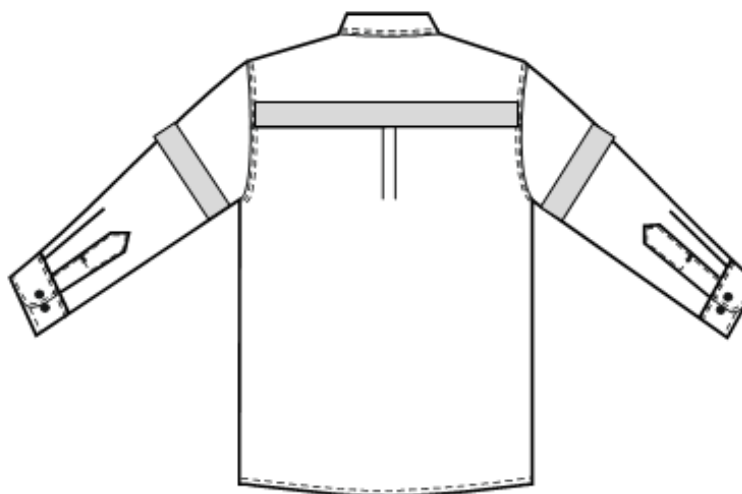
Marca: ArcTex®

Tallas: S, M, L, XL Y XXL.

CAMISA ANTIFLAMA INHERENTE - PROTECCION CONTRA ARCO ELECTRICO

ATPV de 25 cal/cm2

(Modelo referencial)



ITEM	CANT.	UND.	DESCRIPCION	P./UNIT. (SIN IGV) USD
02	25	und	PANTALÓN ANTIFLAMA FR INHERENTE DE DOS CAPAS, Marca ArcTex®, confeccionado en dos capas de tela inherente de 180 gsm (Total 360 gsm), de alta tenacidad, muy ligeros y confortables, (Protex/ Meta-Aramid/ Para-Aramid/ Nylon(Polyamide)/ Anti-Static). COLOR: AZUL MARINO, Protección contra FUEGO REPENTINO, ARCO ELÉCTRICO Y CARGA ESTÁTICA. Riesgo tipo III HRC 3, ATPV de 25 a 33 cal/cm2. CERTIFICACION DE TEJIDO OEKO - TEX®	84.00

Certificaciones de Tela:

NFPA 70E, NFPA 2112, ASTM F1506, ASTM F1959, ASTM D 6413.

Diseño y Construcción:

Parte Delantera:

- Modelo Clásico.
- Bolsillos sesgados laterales.
- Pretina con botón de poliéster (resistentes al calor) y pasadores para la correa.
- Gareta doble con cerrado de botones.
- Logotipo tipo parche (Institucional y valor ATPV) en el delantero izquierdo.
- Cinta reflectiva ignifuga de 2 pulgadas en piernas.

Parte Posterior:

- Bolsillos.
- Costuras con dos agujas en todas las uniones y remalle con puntada de seguridad con Hilo 100% Nomex.

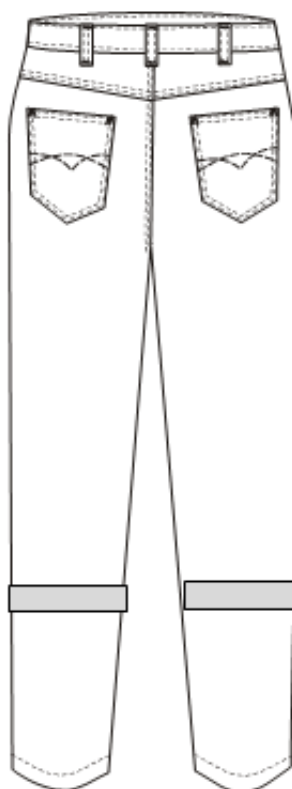
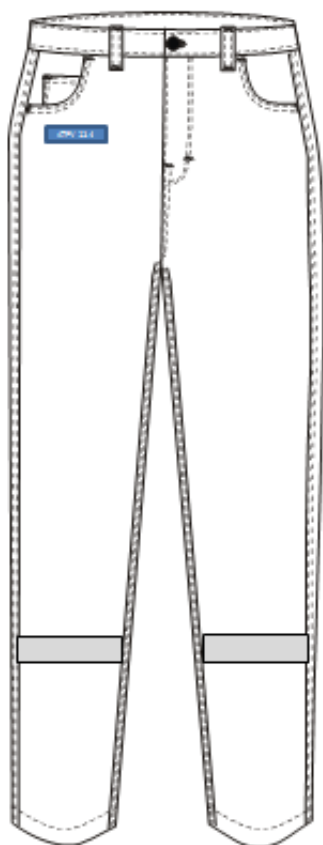
Etiquetas: De Marca, talla, Advertencias, Instrucciones de Lavado.
Hilo 100% Nomex para repuesto.

Modelo: TRS-2FR en Twill FR

Marca: ArcTex®

Tallas: S, M, L, XL Y XXL.

PANTALON ANTIFLAMA INHERENTE - PROTECCION CONTRA ARCO ELECTRICO
ATPV de 25 cal/cm2
(Modelo referencial)



NOTA: LOS PRECIOS NO INCLUYEN IGV.
MONEDA: DOLARES AMERICANOS

CONDICIONES COMERCIALES:

Forma de pago	: 50% Adelanto, 50% Contra entrega.
Tiempo de entrega	: 05 Días Útiles o según stock, a partir de girada la orden de compra y tallas.
Lugar de entrega	: En sus almacenes (Lima).
Validez de Oferta	: 60 Días Útiles.
Garantía	: 1 año.
Certificado:	: Certificado de Calidad.
Servicio Post Venta	:

- 1. Atención de consultas en temas relacionados a normas NFPA 2112 y 70E.**

Banco de Crédito BCP dólares.

Nro. Cuenta Corriente: 1912279025163 QUALITY & SAFETY ENGINEERING SAC

Código de Cuenta Interbancario: 00219100227902516355

Nro. De RUC: 20551775381

Estaremos siempre a sus órdenes gustosos de satisfacer sus necesidades.

Cordialmente,

RAUL JESUS VALENCIA BORDA

Ejecutivo de ventas